

速効タイプ
静的破砕剤 **HPロックトーン**
Sシリーズ



石灰と水の自然反応。強く・速く・確実・取扱い簡単!

河合石灰工業株式会社
株式会社 ロックス・ジャパン

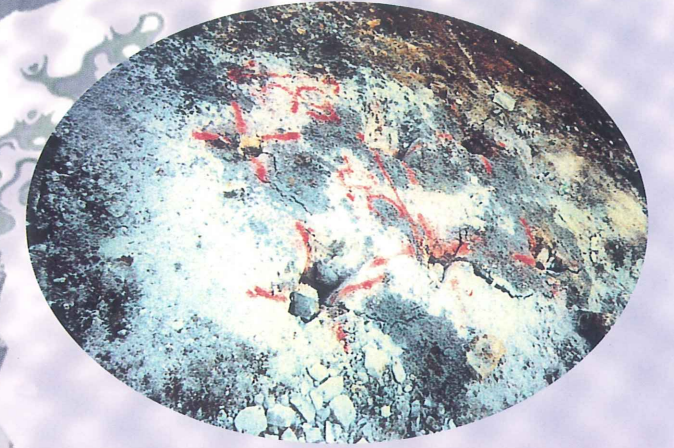
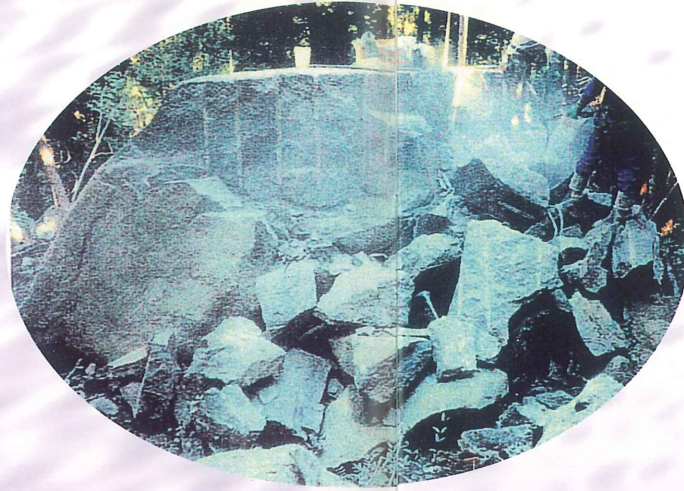
●製造元 **河合石灰工業株式会社**

〒503-2291 岐阜県大垣市赤坂町2093番地
TEL 0584-71-1121 FAX 0584-71-1361

●発売先 **株式会社 ロックス・ジャパン**

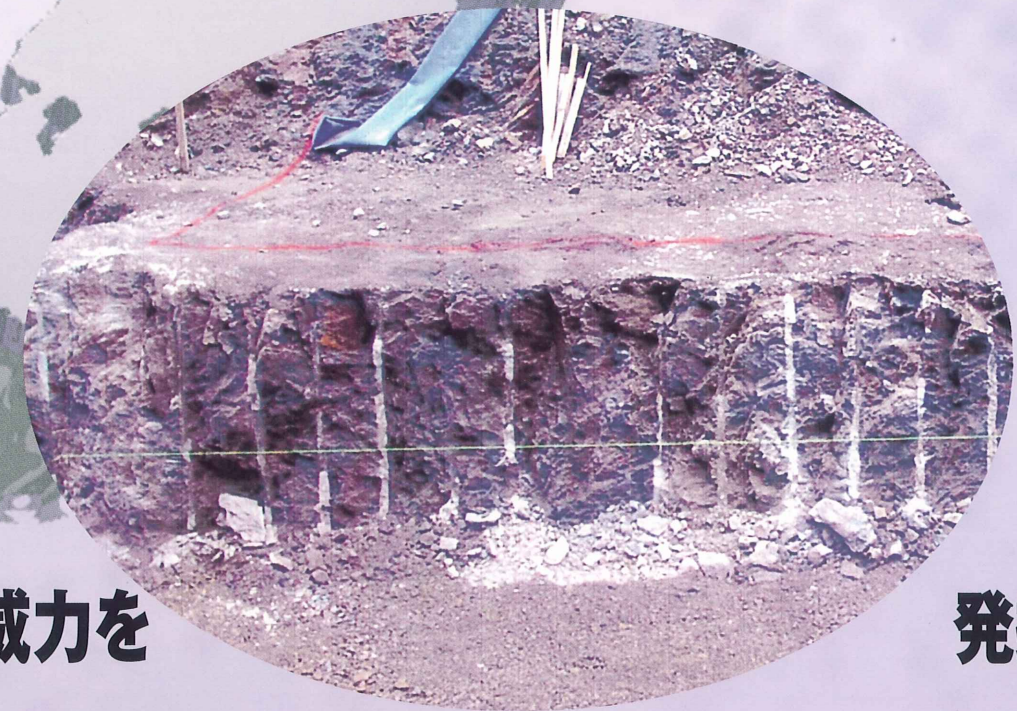
〒101-0032 東京都千代田区岩本町2-16-9 大和橋ビル4F
TEL 03-3863-0748 FAX 03-3863-0749

地球上の物質、石灰と水の自然反応から生れた強力パワーで安全な静的破砕剤“ロックトーン”



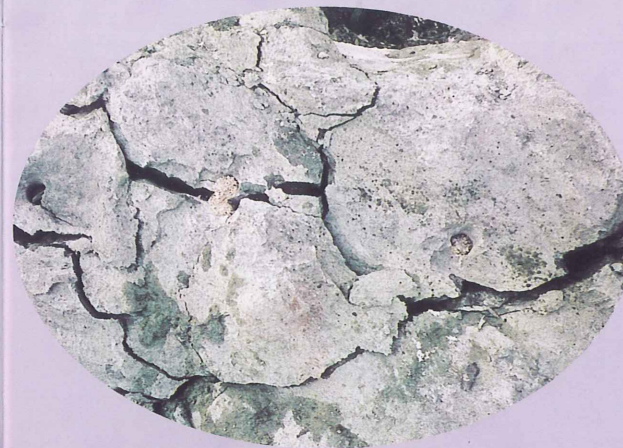
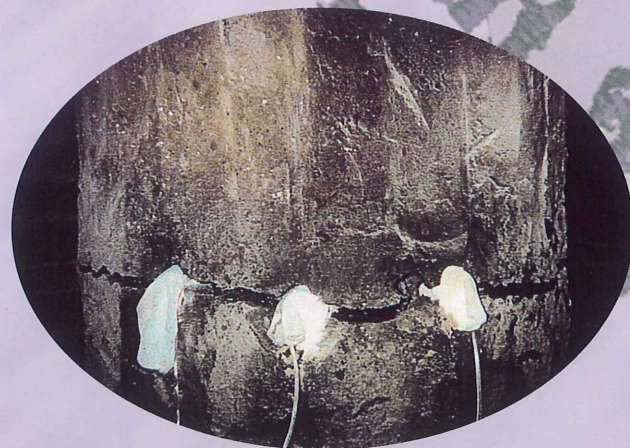
HP (ハイパー) “ロックトーン” Sシリーズはさらなる高威力を実現!

新たに大孔径グレードも品揃え!



生活環境の中で火薬等の騒音・振動で工事が出来ない場所に威力を

発揮します。



速効タイプ
静的破砕剤
HP
ロックトーン
Sシリーズ

HP (ハイパー) ロックトーンの特長

Sシリーズは高破砕力を実現!
30分以内で破砕完了!

経済性

ロックトーンは、破砕力(膨張圧)が大幅に向上、二次破砕処理時間が短縮。

作業効率

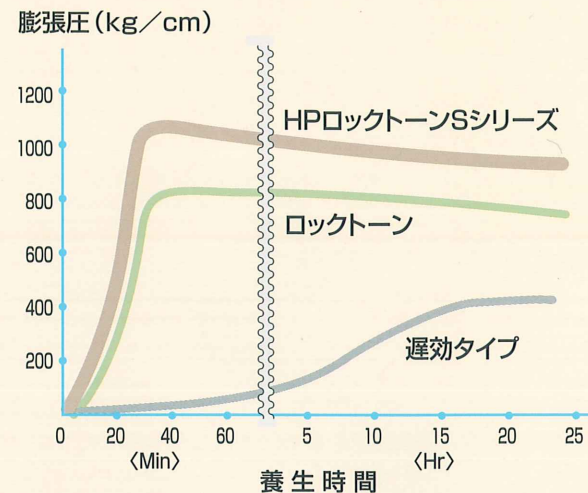
ロックトーンは、施工サイクルが30分前後となり、連続の短時間破砕が可能。

能率と保安

HPロックトーンは、水混練作業が不要な「後注水」方式のため能率向上と保安の確保が期待できます。

作業の安全性

ロックトーンは、機器を用いた遠隔操作による破砕施工ができます。



HPロックトーンの種類



- 小孔径分野
 - 転石、法面、盤下
- コンクリート



- 小孔径分野
 - 隧道等垂直切羽
- 水中施工



- 大孔径分野
 - 法面、盤下
- 有筋コンクリート

| 種類 | 銘柄適用温度 | | | 収納状態 | 一本重量 |
|------------|--------|------|------|--------------------|-------------------|
| | M10 | 1020 | 2030 | | |
| HPロックトーンSB | ○ | ○ | ○ | ケース重量20kg 小袋5kg×4ヶ | — |
| HPロックトーンSP | ○ | ○ | ○ | ケース重量20kg 小袋4kg×5ヶ | 34φ×250g (約19cm長) |
| HPロックトーンSL | ○ | ○ | ○ | ケース重量20kg | — |

速効タイプ
静的破砕剤
HP
ロックトーン
Sシリーズ

HP (ハイパー) ロックトーンの施工手順

破砕剤の革命児!
自然反応で安心、安全の高パワー!

- 作業中は必ず保護眼鏡を着用ください。
- 作業後充填孔は絶対に覗かないで下さい。
- 養生時、養生シート、防爆シート等で覆い30分間は養生して下さい。

HPロックトーンSB

最適ビット径 40~50mmφ

カートリッジ注水

充填作業
専用充填器BC-20/FC-20をご使用下さい。

注水作業
専用カートリッジをご使用下さい。

養生作業

破砕

チューブ注水

充填作業
スティック充填法

注水作業
注水分配器・注水チューブをご使用下さい。ヘッド差利用/ポンプ使用

養生作業

破砕

HPロックトーンSL

最適ビット径 50~75mmφ

ハンド注水

充填作業
ハンド充填

注水作業
孔数が多い場合は注水分配器をご使用下さい。

養生作業

破砕

HPロックトーンSP (カプセルタイプ) 破碎手順 (横穴)

スリット穿孔・後注水の特徴として、保安面が著しく向上した破碎施工法です。

HPロックトーンSP

最適ビット径 40~50mmφ

①スリット穿孔



②注水チューブ挿入



③ロックトーンSP装填



④注水チューブ・注水分配器延長チューブ結合



⑤注水 (ヘッド差利用 / ポンプ使用)



⑥破碎



■穿孔範囲

| | 穿孔径 | 穿孔長 |
|----|----------|-----------|
| 横穴 | 40~50mmφ | 0.3~1.2mm |

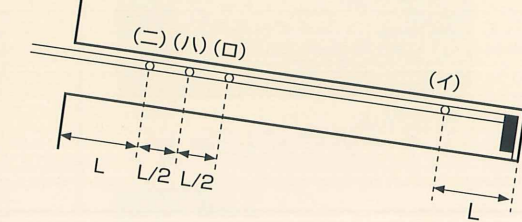
■注水チューブ (専用チューブをご使用下さい)

| 材質 | 寸法 | チューブ長さ |
|------------|--------------|--------|
| 軟質透明塩化ビニール | 外径6mmφ内径4mmφ | 1.5m |

●注水チューブ注水穴の位置

(イ)の穴は最初から空けてあります。
(ロ) (ハ) (ニ)の3穴は、はさみ等で空けてください。

●下げ孔



●水平孔・上げ孔



HP (ハイパー) ロックトーンの安全作業

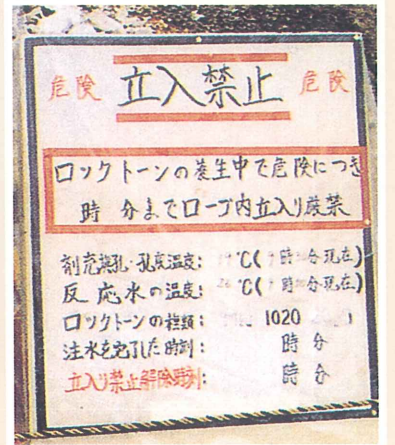
破碎作業中激しく噴出する鉄砲現象が時としてあります。

噴出しやすい条件は

- 1.荷が重い破碎対象物
破碎設計にも影響されます。
- 2.破碎剤の充填密度が小さい場合
特に水孔での孔口付近では充填密度が小さくなる傾向があり、危険です。
- 3.ロックトーンの適応温度の誤り。

取扱いの注意事項

- 1.注入剤が目に入りますと失明の恐れがあります。
その時は多量の水で洗眼し、医師の手当てを直ちに受けて下さい。
- 2.注入剤は強アルカリです。必ず手袋を着用で作業を行って下さい。
皮膚等に付着した粉末は清水で充分洗い流して下さい。



HP (ハイパー) ロックトーンの治具類

使いがってや作業性を考えた専用治具類

破碎作業に用いる専用治具類

スリットビット



注水チューブ



注水カートリッジ



注水分配器



チューブ間の結合治具

